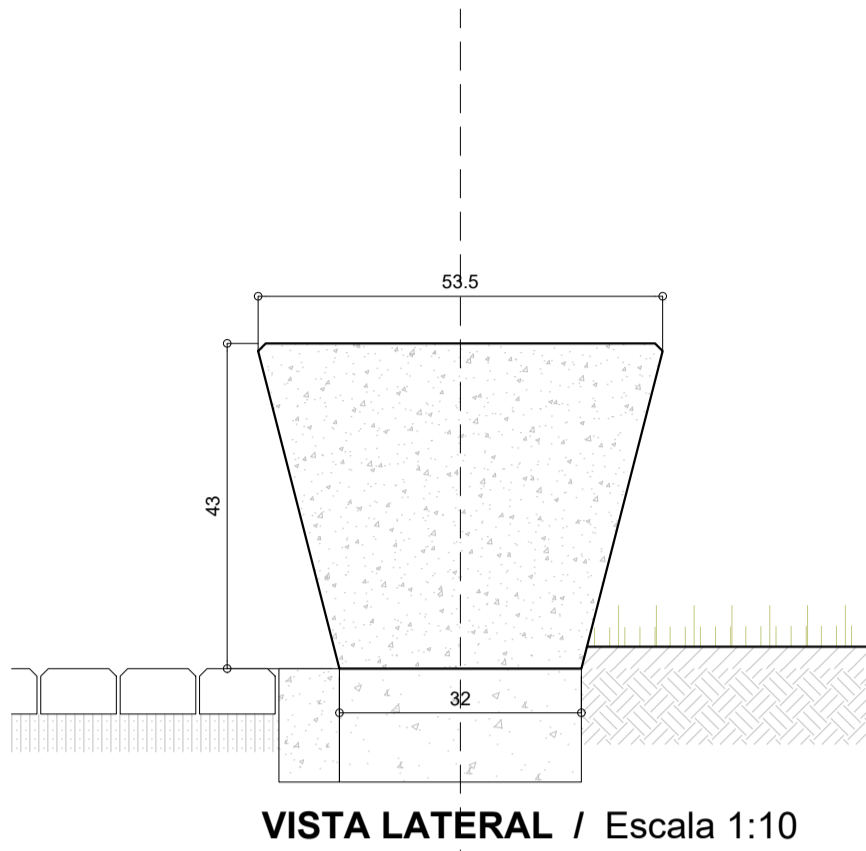
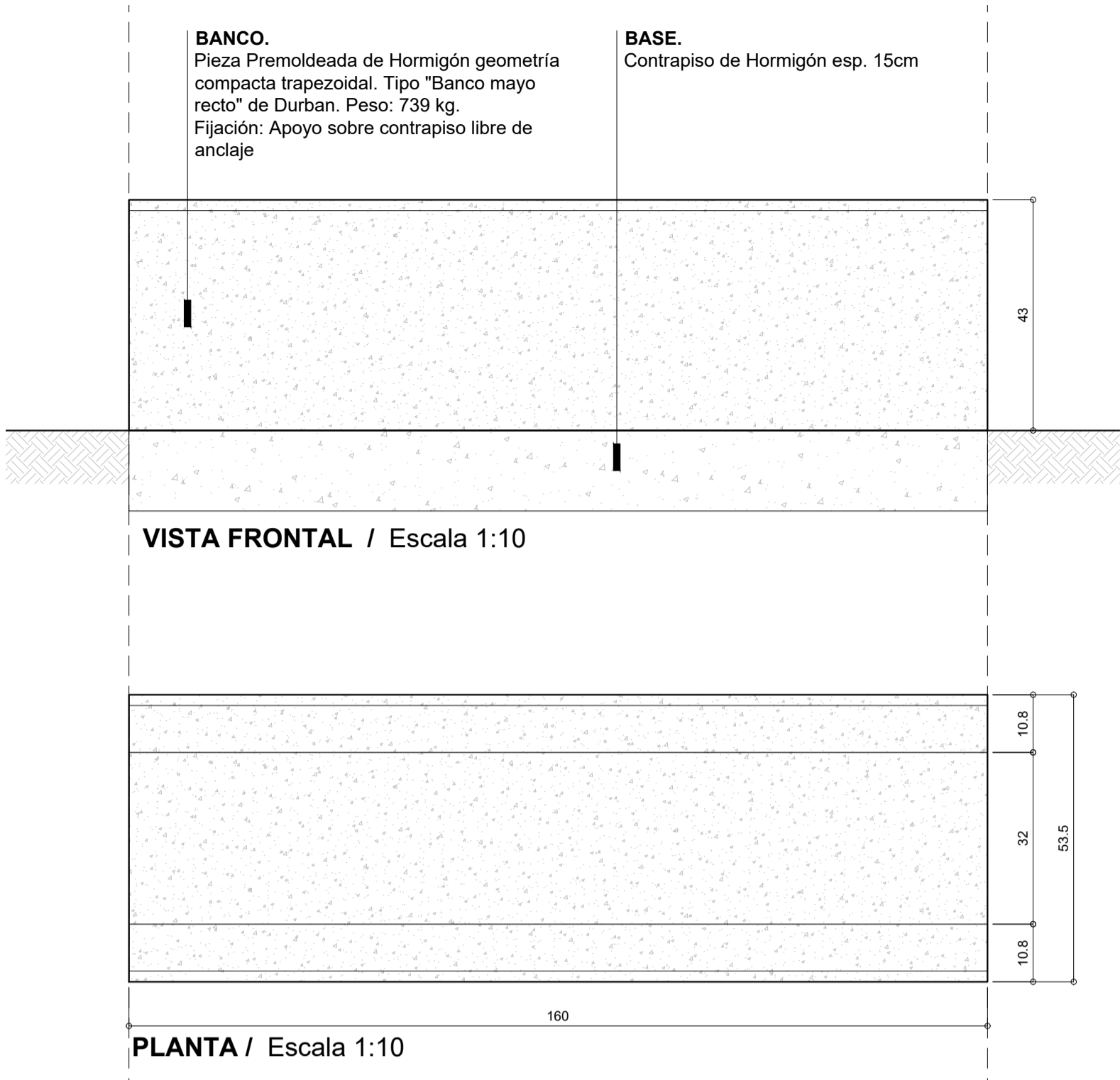
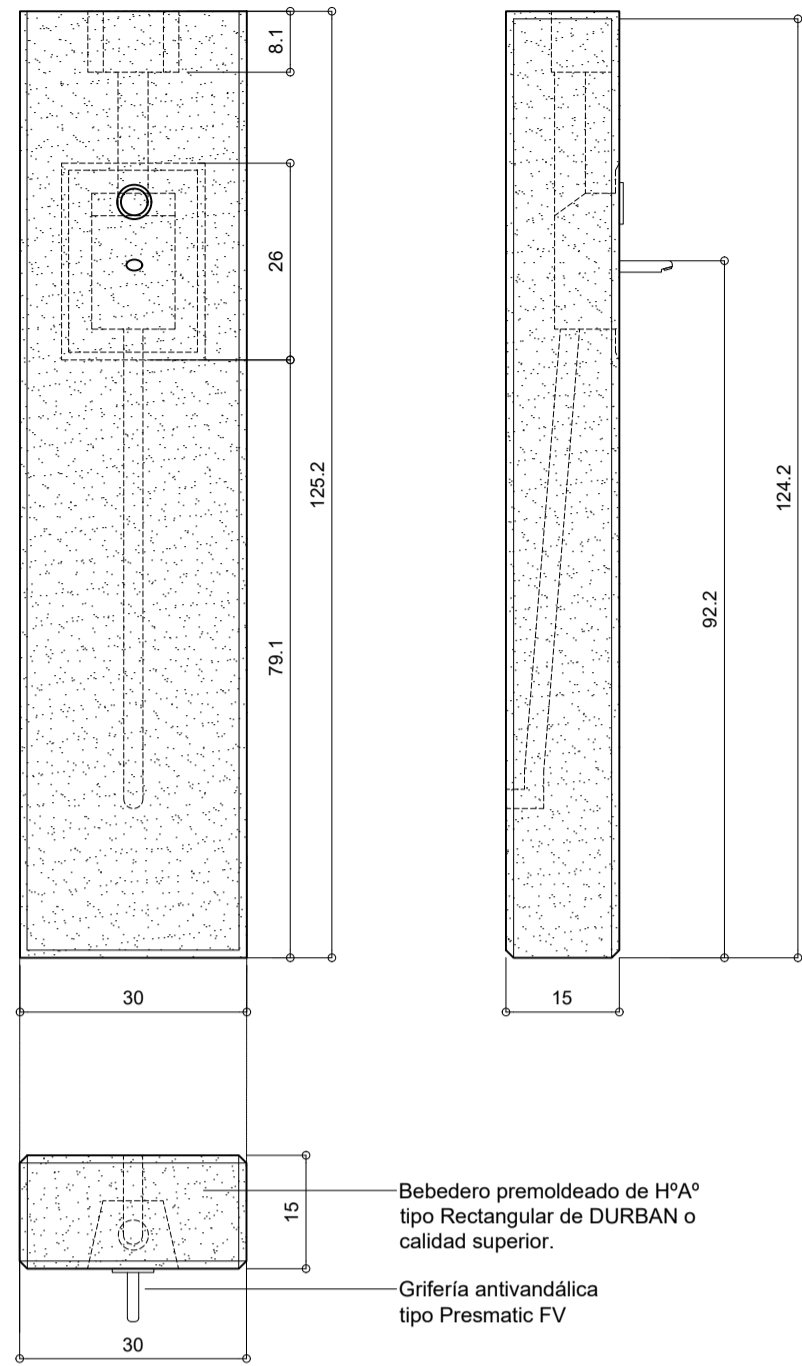


DETALLE BANCO MAYO RECTO
ESC. 1:10



DETALLE BEBEDERO
ESC. 1:10



DETALLE CESTO
ESC. 1:20

VISTA FRONTAL

CESTO METÁLICO
Conformado por un cuerpo cilíndrico, materializado or aros metálicos de chapa laminada. Espesor 2.00mm o superior.
Capacidad aproximada: 110 lts c/u
Acabado superficial: poliéster termocovertible en polvo, color negro semi mate

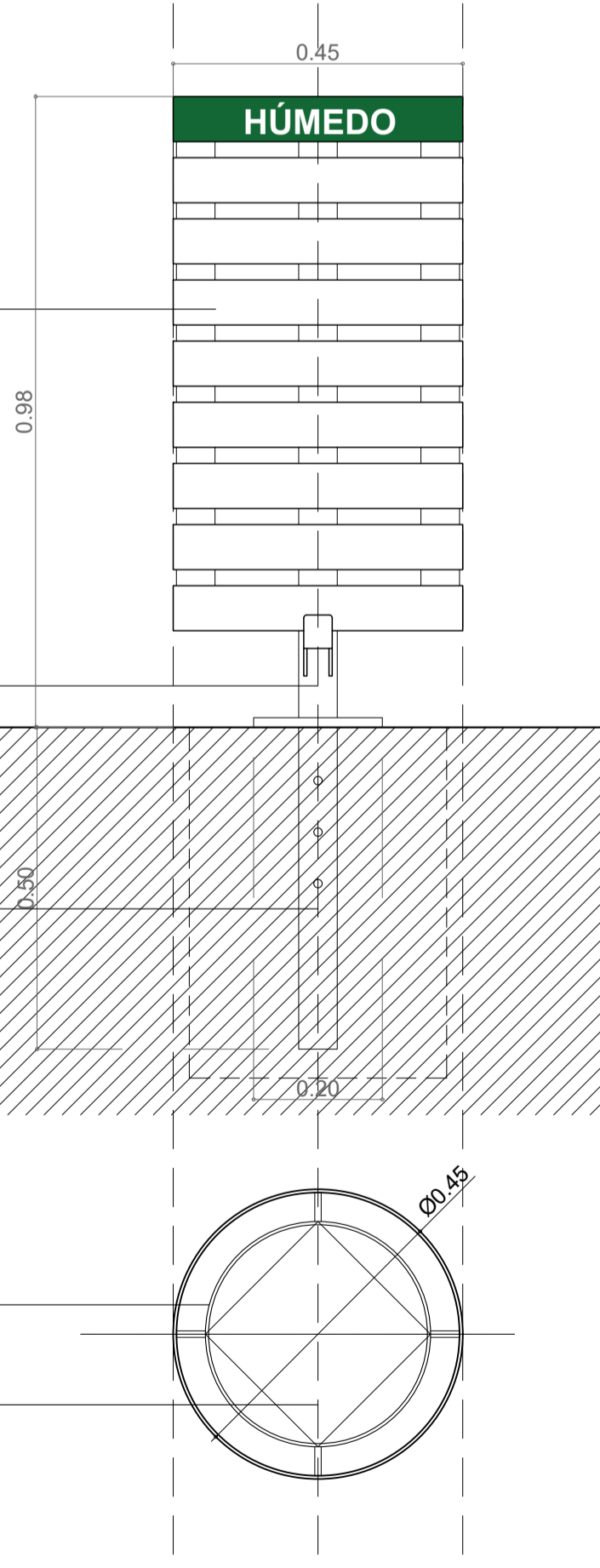
Soporte principal: Pieza monolítica caño estructural 60x60x3.20mm de espesor. Altura total 1170mm

Base de H¹A¹ in situ.
Se deberá prever en el producto estructura con 6 Fe 12mm para su anclaje

PLANTA

Aro interior para sujeción de bolsa

Fondo de chapa laminada
Espesor 3.20mm o superior



VISTA FRONTAL

CESTO METÁLICO
Conformado por un cuerpo cilíndrico, materializado or aros metálicos de chapa laminada. Espesor 2.00mm o superior.
Capacidad aproximada: 110 lts c/u
Acabado superficial: poliéster termocovertible en polvo, color negro semi mate

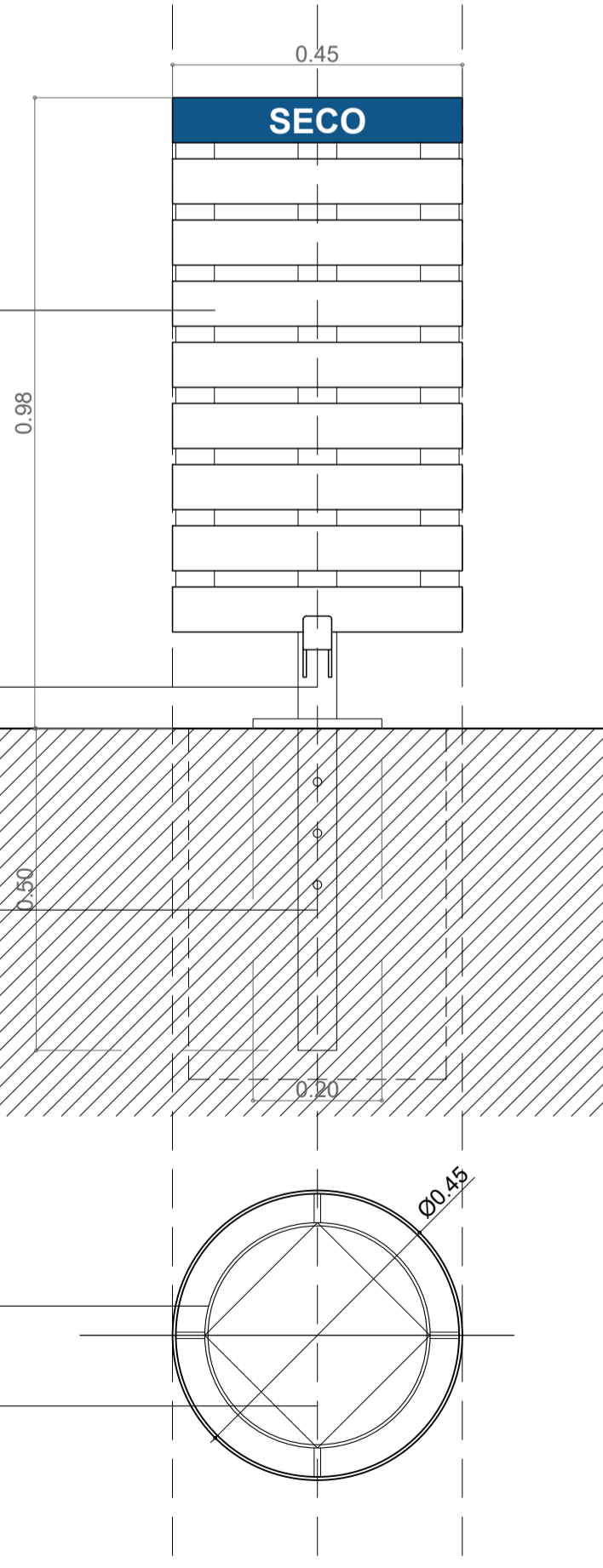
Soporte principal: Pieza monolítica caño estructural 60x60x3.20mm de espesor. Altura total 1170mm

Base de H¹A¹ in situ.
Se deberá prever en el producto estructura con 6 Fe 12mm para su anclaje

PLANTA

Aro interior para sujeción de bolsa

Fondo de chapa laminada
Espesor 3.20mm o superior



NOTA:
TODAS LAS MEDIDAS DEBERAN SER VERIFICADAS EN OBRA

	UNIDAD EJECUTORA DE INFRAESTRUCTURA	OBRA 11_ESTACIÓN POLICIAL SANTA FE CENTRO
	SUBSECRETARIA TECNICA ARQ. FRANCISCO QUIJANO	UBICACION LUCIANO TORRENT Y PEDRO VITTORI
	DIRECCION PROVINCIAL DE OBRAS ING. FEDERICO ZEGNA RATA	TEMA MOBILIARIO URBANO
	DIRECCION PROVINCIAL DE PROYECTOS ARQ. JORGE GIUNTA	PLANO BANCO MAYO RECTO - CESTO - BEBEDERO
	SUBDIRECCION GENERAL TECNICA ARQ. VERONICA LANZARO	ESCALA: VARIAS FECHA: 04/2026 REVISION: 00 11_EP-MU.01